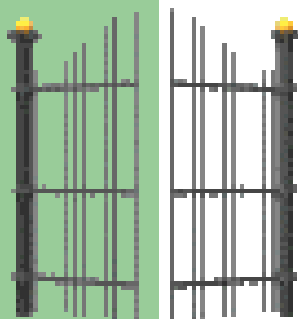
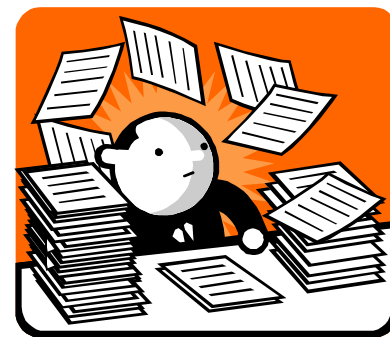


Baśnie



Znani baśniopisarze



spis treści



Charles Perrault

(1628 -1703)

francuski baśniopisarz

Urodzony we Francji, w Paryżu w bogatej, arystokratycznej rodzinie. Uczęszczał do najlepszych szkół w kraju. Zanim rozpoczął karierę w służbach rządowych studiował prawo.

Autor baśni znanych na całym świecie, które zebrał pod wspólnym tytułem *Baśnie mojej matki Gęsi albo opowiadania czasu przeszłego*.



Niektóre z dzieł Charlesa Perraulta:



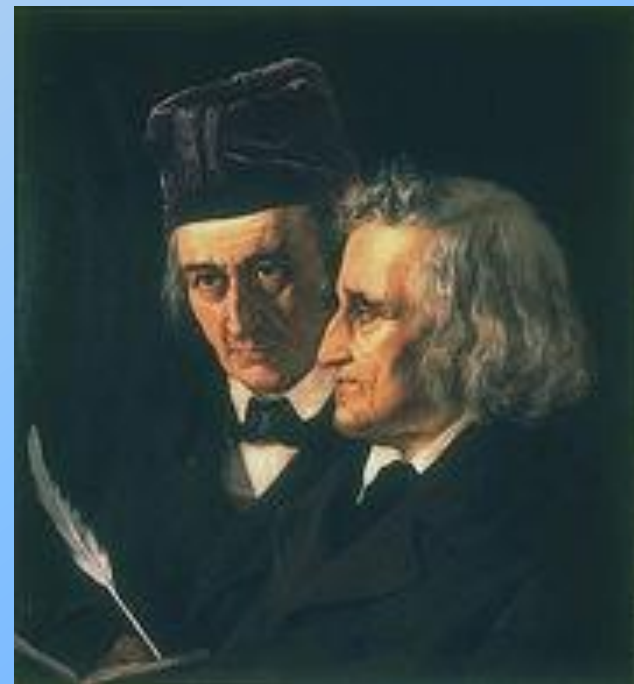
Jakub i Wilhelm Grimm

Jakub (1785-1863)

Wilhelm (1786-1859)

Niezwykle pracowici bracia; zebrali baśnie ludowe w trzech tomach *Baśnie dla dzieci i domu*. Utwory tam zawarte pochodzą z podań ludowych i zostały zapisane bezpośrednio z przekazu ustnego.

Po tłumaczeniach na inne języki okazało się, że motywy występujące w owych baśniach powtarzają się w legendach innych krajów.

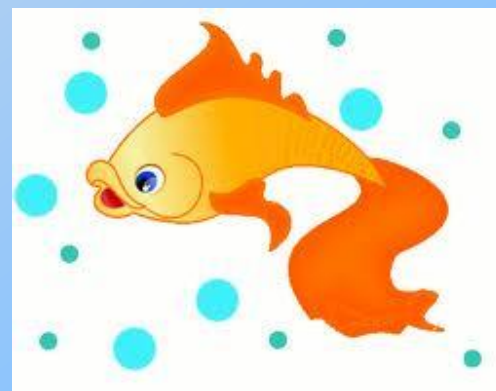


Podwójny portret Wilhelma (po lewej) i Jakuba Grimmów, 1855

Z jakiej baśni braci Grimm pochodzą te elementy?



Jaka to baśń autorstwa braci Grimm?



Hans Christian Andersen (1805-1875)

Duńczyk z Odensy marzący o karierze aktora i dramatopisarza nieoczekiwanie zyskał popularność dzięki spisaniu baśni, które usłyszał w dzieciństwie.

I choć twórczości dla dzieci nie traktował z początku poważnie, jednak to właśnie baśnie przyniosły mu największy rozgłos i sławę.



Niektóre baśnie H. Ch. Andersena:



**„Księżniczka
na ziarnku
grochu”**



**„Dziewczynka
z zapałkami”**



„Brzydkie kaczątko”

Niektóre baśnie H. Ch. Andersena:



„Nowe szaty cesarza”

„Słowik”



„Calineczka”



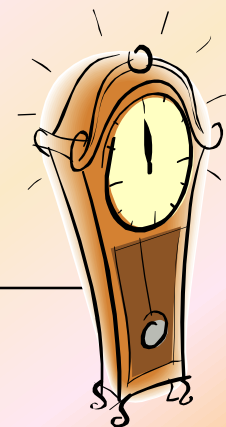
Cechy baśni



spis treści



Czas akcji



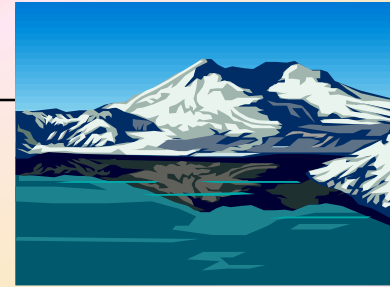
Początek baśni:

*Dawno, dawno temu...
Była sobie raz...
Pewnego razu...
Żyła sobie przed laty...*





Miejsce akcji

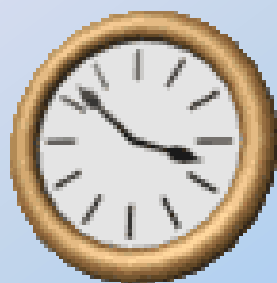


Za górami, za lasami...

*W pewnej dalekiej
krainie...*

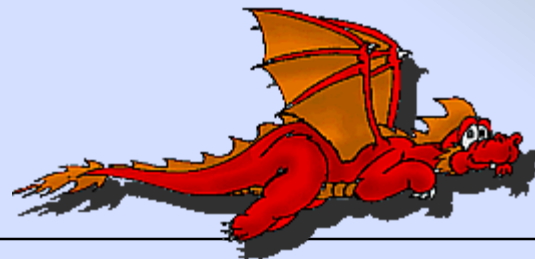


Czas i miejsce...



... akcji są w baśniach
nieokreślone.





Bohaterowie ...

***... to księżniczki,
królewicze,
smoki, olbrzymy
i krasnoludki,
wróżki, wiedźmy,
rycerze***



Bohaterowie baśni ...

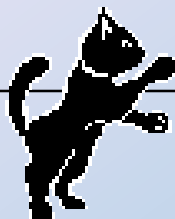


... to obok postaci realistycznych
w dużej mierze postaci fantastyczne

Obok ludzi mądrych i sprytnych spotykamy tu głupców, brzydkie dziewczęta konkurują z ładnymi, dobre osoby występują obok złych.

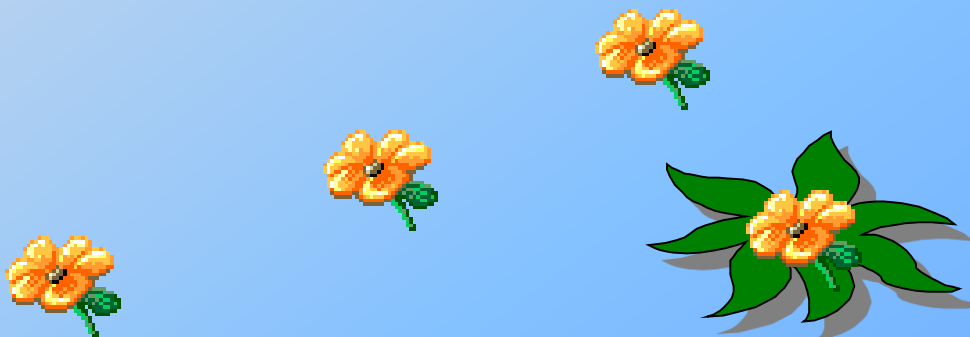
Bohaterowie zestawiani są w parach o przeciwstawnych cechach wyglądu i charakteru na zasadzie **KONTRASTU**

Przyroda w baśni...



... ma często cechy ludzkie.

Każda roślina lub zwierzę może przemówić ludzkim głosem, każda postać ludzka może zostać zaczarowana w kamień, drzewo lub ptaka.



Baśniowe przedmioty



Uosobienie to...



nadanie cech ludzkich przyrodzie
(zwierzętom, roślinom), a także
przedmiotom.



WYDARZENIA

Często niezwykle:



- zamienienie królowny w żabę;
- odczarowanie kogoś;
- stuletni sen;
- unoszenie się ludzi w powietrzu;
- swobodne przekraczanie granic pomiędzy światem realistycznym a fantastycznym.



MOTYW WĘDROWNY



- walka ze smokiem, ślub z księżniczką;
- wędrówka pełna przygód;
- szczęśliwa odmiana losu skrzywdzonego bohatera.

...to powtarzanie się zdarzeń,
sytuacji, przedmiotów w wielu
utworach.



Zakończenie baśni ...

*Żyli odtąd długo i szczęśliwie...
I wszystko dobrze się skończyło...
I ja tam byłem, miód i wino piłem...*



Baśń...

... ma szczęśliwe zakończenie- dobro zwycięża, a zło zostaje ukarane.





Baśńnie?! - a popoco?!



spis treści



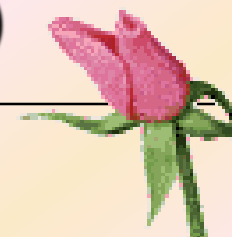
Dlaczego tworzone baśnie?



- aby tłumaczyły zjawiska zachodzące w otaczającym ludzi świecie;
- aby spełniały marzenia ludzi o pięknie, szczęściu, potędze i sprawiedliwości;
- miały dawać nadzieję, stąd w większości bajek nad złem zwycięża dobro;
- aby były rozrywką, odprężeniem po dniu pracy, ucieczką od rzeczywistości w świat fantazji;
- aby nauczały.



Pouczenie (morał)



Morał to pouczający wniosek. Często wyrażony jest wprost lub też wynika w sposób oczywisty z treści utworu.

Baśnie pouczały o właściwym postępowaniu, przestrzegały przed złymi uczynkami.





Baśń - co to jest?

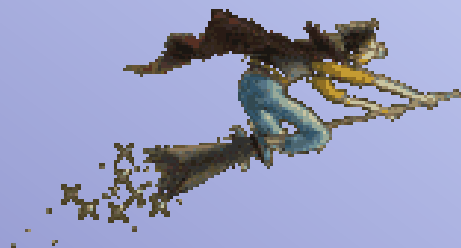


spis treści





Baśń to utwór
niewielkich rozmiarów,
w którym występują
nieprawdopodobne
postacie, przedmioty
i wydarzenia.





**Baśnie rozgrywają się
w nieokreślonym
miejscu i czasie.**

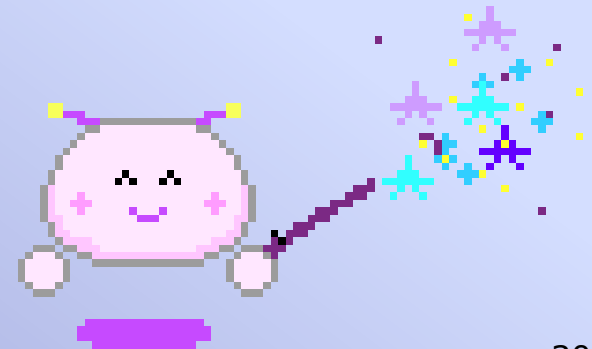


**Mają zwykle szczęśliwe
zakończenie.**





**Baśnie nie tylko
bawią, wzruszają,
zachwycają, ale
również pouczają.**





Słowniczek

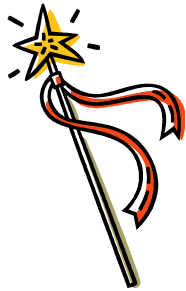
pojęć związanych

z

baśniami



Co to jest?



◆ **baśń**



◆ **motyw
wędrowny**



◆ **morał**



◆ **uosobienie**

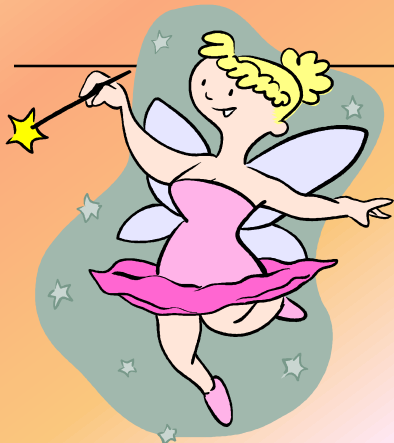
◆ **kontrast**



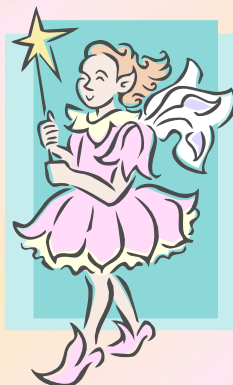
Koniec



Prawa autorskie



**Lekcja przygotowana
na podstawie
zmodyfikowanej prezentacji
uczennicy Justyny
Jędrzejczyk ze zbiorów
multimedialnych pracowni
komputerowej SP2.**



**Materiały graficzne pochodzą
z rozproszonego źródła
internetowego.**